

# Dossier Comercial

**XXIII Congreso**  
de la Sociedad Andaluza  
de Ginecología  
y Obstetricia **SAGO**  
**CÓRDOBA 2022**

**11 y 12 de Noviembre**  
Palacio de Congresos y  
Exposiciones de Córdoba

**S.A.G.O.**   
SOCIEDAD ANDALUZA DE GINECOLOGÍA Y OBSTETRICIA

[www.congresosago.com](http://www.congresosago.com) • [info@congresosago.com](mailto:info@congresosago.com) [#SAGO2022Cordoba](https://twitter.com/SAGO2022Cordoba)

Secretaría técnica:

**Fase20**  
CONGRESOS C/ Mosén 1 Edif. Parque L.2 - 18006 Granada  
Tel. 958 29 35 11 - Fax: 958 29 35 99  
Info@fase20.com - www.fase20.com





## Carta de presentación

Estimados compañeros y amigos como ya conoceis, en la Asamblea General del XXII Congreso de SAGO celebrado en Granada, se decidió que el próximo Congreso se celebrase en la Ciudad de Córdoba.

Dados los acontecimientos y la situación de alarma generada por la pandemia del coronavirus la Junta Directiva de la SAGO decidió posponer a final de abril la viabilidad de dicho Congreso. Por unanimidad, se decidió continuar con las fechas previstas, dada la buena evolución que está teniendo la pandemia en toda Andalucía y en la Provincia de Córdoba.

El Congreso se celebrará en el Palacio de Congresos situado en el mismo corazón de Córdoba y a 10 metros de nuestra Mezquita Catedral. El aforo de dicho Palacio de Congresos es de 800 personas por lo que se podrá mantener la distancia de seguridad marcada por nuestras autoridades sanitarias. Los cafés y las comidas de trabajo se diseñarán para poder respetar al máximo todas las medidas de seguridad que estén vigentes durante la celebración del Congreso.

Nuestro Comité Organizador, formado por profesionales del Hospital Reina Sofía y del Hospital san Juan de Dios de Córdoba, ya tiene experiencia en este sentido. En este mismo escenario, se celebró el 27 Congreso Nacional de la Sección de Medicina Perinatal de la SEGO durante los días 5 al 7 de Marzo. Así que podéis estar tranquilos, sabemos como hacerlo. Organizamos el último Congreso de la Pandemia y pretendemos organizar el Primer Congreso de la vuelta a la normalidad.

Seguro que todos queremos volver a la nueva normalidad, saludarnos aunque sea sin abrazos, a cierta distancia, contarnos que tal nos ha ido y por que no, disfrutar de Córdoba, quizás sin la marea habitual de turistas, algo mas vacía de lo habitual pero igual de bella y con el encanto y embrujo habitual.

En cuanto al formato científico, mantenemos el de ediciones anteriores que tanto éxito han tenido: mesas de debate sobre temas actuales y nuestras ya clásicas controversias. Evidentemente y como no podía ser de otra forma, una de nuestras mesas estrella tratará del COVID 19 donde se debatirán todos los aspectos relacionados con la pandemia en nuestra Comunidad Autónoma.

Debatiremos en nuestras mesas de consensos sobre las distintas conductas obstétricas actuales, la últimas novedades en el suelo pélvico, la relación de la microbiota vaginal en las distintas patologías obstétricas y ginecológicas y de las perspectivas de futuro en nuestra especialidad. Hay 8 controversias muy interesantes sobre inducción a las 39 semanas, vacunación universal del HPV, la histeroscopia en la fertilidad, cesárea a demanda y pro vínculo, etc. En definitiva un programa muy interesante que esperamos que sea del agrado de todos y que será expuesto por profesionales andaluces con prestigio reconocido y con amplia experiencia en el área a debatir.

Por último, no nos olvidamos de nuestros residentes, son nuestro futuro.

Se realizarán diversos talleres y se elevarán a la categoría de Ponencias las mejores comunicaciones y se dotarán de sus respectivos premios como en ediciones anteriores.

En definitiva, la Junta Directiva de la SAGO y el Comité Organizador hemos puesto toda nuestra ilusión y el buen saber para que este Congreso sea un rotundo éxito, tanto por su calidad científica como por la calidad humana de todos los que estamos detrás.

Os esperamos en Córdoba.

**Dr. D. José Eduardo Arjona Berral**

*Presidente del Comité Organizador*





## Comités

### Comité Organizador

#### Presidente

**Dr. D. José Eduardo Arjona Berral**

*Jefe del Servicio de Obstetricia y Ginecología. Hospital San Juan de Dios. Córdoba.*

#### Vocales

**Dra. D<sup>a</sup>. Ana Ortíz Minuezas**

*Jefe Servicio Ginecología y Obstetricia. Hospital Reina Sofía. Córdoba.*

**Dra. D<sup>a</sup>. Virginia Guerra Vilches**

*FEA Servicio Ginecología y Obstetricia. Hospital San Juan de Dios de Córdoba.*

**Dr. D. José Alcolea Santiago**

*FEA Servicio Ginecología y Obstetricia. Hospital San Juan de Dios. Córdoba.*

**Dr. D. Antonio de la Torre González**

*Jefe de Sección de Obstetricia. Hospital Universitario Reina Sofía de Córdoba.*

**Dra. D<sup>a</sup>. Mónica Miño Mora**

*FEA del Servicio de Obstetricia y Ginecología. Hospital Universitario Reina Sofía de Córdoba.*

**Dra. D<sup>a</sup>. Jorge Duro Gómez Mora**

*FEA del Servicio de Obstetricia y Ginecología. Hospital Universitario San Juan de Dios. Córdoba.*

**Dra. D<sup>a</sup>. Berta Hinojosa Marín**

*FEA Servicio Ginecología y Obstetricia. Hospital San Juan de Dios de Córdoba.*

**Dra. D<sup>a</sup>. Elena Espejo Rodríguez**

*FEA Servicio Ginecología y Obstetricia. Hospital San Juan de Dios de Córdoba.*

**Dr. D. José Ángel Monserrat Jordán**

*FEA del Servicio de Obstetricia y Ginecología. Hospital Universitario Reina Sofía de Córdoba.*

**Dra. D<sup>a</sup>. Laura Nieto Pascual**

*FEA del Servicio de Obstetricia y Ginecología. Hospital Universitario Reina Sofía de Córdoba.*

**Dra. D<sup>a</sup>. Elena Marín Martín**

*FEA del Servicio de Obstetricia y Ginecología. Hospital San Juan de Dios. Córdoba.*

**Dr. D. Jose A. Sánchez Menor**

*FEA del Servicio de Obstetricia y Ginecología. Hospital Universitario Reina Sofía de Córdoba.*

**Dra. D<sup>a</sup>. María José Lozano Jiménez**

*FEA del Servicio de Obstetricia y Ginecología. Hospital de Écija de Sevilla.*

**Dra. D<sup>a</sup>. Raquel Jurado Español**

*FEA del Servicio de Obstetricia y Ginecología. Hospital Universitario Reina Sofía de Córdoba.*

**Dr. D. Miguel Calero Rojas**

*FEA del Servicio de Obstetricia y Ginecología. Hospital Universitario Reina Sofía de Córdoba.*

**Dra. D<sup>a</sup>. Concepción López Pedrera**

*FEA del Servicio de Obstetricia y Ginecología. Hospital Alto Guadalquivir de Andújar. Jaén.*

**Dra. D<sup>a</sup>. María Castillo Lara Mora**

*FEA del Servicio de Obstetricia y Ginecología. Hospital Universitario de Puerto Real de Cádiz.*

**Dra. D<sup>a</sup>. Joaquina Gimeno Gimeno**

*FEA del Servicio de Obstetricia y Ginecología. Hospital Universitario Reina Sofía de Córdoba.*

**Dr. D. Juan Adame Reyes**

*FEA Servicio Ginecología y Obstetricia. Hospital San Juan de Dios de Córdoba.*

**Dra. D<sup>a</sup>. Ana Belén Rodríguez Marín**

*FEA Servicio Ginecología y Obstetricia. Hospital San Juan de Dios de Córdoba.*

**Dra. D<sup>a</sup>. María Isabel Mudarra Barrero**

*FEA del Servicio de Obstetricia y Ginecología. Hospital Universitario Reina Sofía de Córdoba.*

**Dra. D<sup>a</sup>. María Victoria García Pastor**

*FEA Servicio Ginecología y Obstetricia. Hospital San Juan de Dios de Córdoba.*

**Dr. D. Rafael Barrientos Naz**

*FEA Servicio Ginecología y Obstetricia. Hospital San Juan de Dios de Córdoba.*

**Dra. D<sup>a</sup>. Eva Jiménez Adán**

*FEA Servicio Ginecología y Obstetricia. Hospital San Juan de Dios de Córdoba.*

**Dra. D<sup>a</sup>. María de los Ángeles Adán Hernando**

*FEA Servicio Ginecología y Obstetricia. Hospital San Juan de Dios de Córdoba.*

**Dr. D. Balbino Povedano Cañizares**

*FEA. Hospital Universitario Reina Sofía. Córdoba.*





## Comités

### Comité Científico

#### Presidente

**Dr. D. Jesús Jiménez López**

Jefe de Servicio de la UGC Obstetricia y Ginecología Hospital Regional Universitario de Málaga.

#### Vocales

**Dr. D. Gabriel Fiol Ruíz**

FEA. Servicio de Obstetricia y Ginecología. Complejo Hospitalario Universitario Torrecárdenas. Almería.

**Dra. D<sup>a</sup>. Rosa María Ostos Serna**

Jefa de Sección Obstetricia y Ginecología. Hospital Universitario Virgen de Valme. Sevilla.

**Dr. D. Pedro Jesús Sánchez Sánchez**

FEA. Obstetricia y Ginecología. Hospital Universitario Puerto Real. Cádiz.

**Dra. D<sup>a</sup>. Fátima Amaya Navarro**

FEA. UGC Ginecología y Obstetricia. Complejo Hospitalario Torrecárdenas. Almería.

**Dr. D. Juan Jesús Fernández Alba**

Jefe de Servicio. Ginecología y Obstetricia. Hospital Universitario Puerto Real. Cádiz.

**Dr. D. Antonio de la Torre González**

Jefe de Sección de Obstetricia. Hospital Universitario Reina Sofía de Córdoba.

**Dra. D<sup>a</sup>. Mari Paz Carrillo Badillo**

FEA. Servicio Obstetricia y Ginecología. Hospital Universitario Virgen de las Nieves. Granada.

**Dra. D<sup>a</sup>. Cristina Aranda Corona**

Especialista de Área de Obstetricia y Ginecología del Hospital Juan Ramón Jiménez.

**Dr. D. Jesús Carlos Presa Lorite**

F.E.A. de Obstetricia y Ginecología. Responsable de la Unidad de Suelo Pélvico. Complejo Hospitalario de Jaén.

**Dra. D<sup>a</sup>. Marta Blasco Alonso**

Especialista de Área en la UGC de Obstetricia y Ginecología en el Hospital Regional Universitario de Málaga.

**Dr. D. Lucas Cerrillos González**

Jefe de Sección de Obstetricia. Hospital Universitario Virgen del Rocío. Sevilla.

**Dra. D<sup>a</sup>. Maria Isabel Valdivia Jiménez**

Especialista en Ginecología y Obstetricia. Hospital Universitario Virgen de Valme. Presidenta de la Sección de Suelo Pélvico Andaluza.

**Dr. D. Salomón Menjón Beltrán**

Jefe de la Unidad Ginecología Oncológica. Hospital Universitario Virgen de las Nieves. Granada.

**Dr. D. José Román Broullón Molanes**

FEA. Ginecología y Obstetricia. Hospital Puerta del Mar. Cádiz.

**Dr. D. José Eduardo Arjona Berral**

Jefe del Servicio de Obstetricia y Ginecología. Hospital San Juan de Dios. Córdoba.

**Dr. D. Daniel Lubián López**

FEA. Ginecología y obstetricia. Hospital Universitario de Jerez de la Frontera. Cádiz.

**Dr. D. Ernesto González Mesa**

Universidad de Málaga. Hospital Regional Universitario de Málaga.

**Dr. D. Alberto Flores Gornés**

Ginecólogo. Unidad de reproducción del Centro Gutenberg. Málaga.

**Dr. D. Melchor Molina Montoya**

Facultativo Especialista de Área de Obstetricia y Ginecología. Hospital La Inmaculada de Huércal-Overa. Almería.





## Avance Programa Científico

### Viernes 11 de Noviembre

#### 8.45 - 9.15 h. Controversia: Atrofia vaginal en la menopausia

- Láser: Gabriel Fiol. Hospital Universitario Torrecárdenas. Almería
- Tratamientos farmacológicos: Eva Iglesias Bravo. Hospital Universitario Nuestra Señora de Valme. Sevilla

#### 9.15 - 9.45 h. Controversia: Tratamiento quirúrgico del Cáncer de Cérvix

- Cirugía mínimamente invasiva: Jesús Jiménez López. Hospital Regional Universitario de Málaga
- Por laparotomía: Mane Baraona Orpitel. Hospital Puerto Real. Cádiz

#### 9.45 - 11.15 h. Mesa: Consenso obstetricia

- » Necropsias en IVES y fetos muertos: cuál es el estándar mínimo
- » Inducción de parto en Cesárea anterior

- Ponente: María Suarez Arena. Hospital Regional Universitario de Málaga
- » Conducta Obstétrica ante el feto Previaible
- Ponente: Mónica Miño Mora. Hospital Universitario Reina Sofía de Córdoba
- » Cribado Preeclampsia
- Ponente: Francisca Molina García. Hospital Universitario San Cecilio. Granada

#### 11.15 - 11.45 h. Pausa Café

#### 11.45 - 12.15 h. Inauguración

#### 12.15 - 12.45 h. Controversia: Cesárea Pro vínculo

- » A favor: José Alcolea Santiago Hospital San Juan de Dios. Córdoba
- » En contra: Melchor Molina Montoya. Hospital de Huerca-Overa. Almería

#### 12.45 - 13.15 h. Controversia: Cesárea a Demanda

- » A favor: Jesús Hijona Elosegui. Hospital Universitario de Jaén
- » En Contra: Antonio Ruano. Hospital Juan Ramón Jiménez. Huelva

#### 13.15 - 14.45 h. Simposio

#### 14.45 - 16.00 h. Almuerzo de Trabajo

#### 16.00 - 17.30 h. Mesa: Suelo Pélvico





### **16.00.-16.15 h.** El parto vaginal como causa de daño del Suelo Pélvico. Medidas hacia la prevención

- Ponente: Mariño Naveiro (Granada)

### **16.15-16.30 h.** Manejo de Dolor Pélvico en consulta especializada.

- Ponente: Maribel Valdivia. (Sevilla)

### **16.30-16.45 h.** Cirugía con preservación del útero.

- Ponente: María José Núñez. (Málaga)

### **16.45-17.00 h.** Novedades en ecografía de S.P. ¿De verdad es útil?

- Ponente: JA. García Mejido (Sevilla)

### **17.30 - 18.00 h.** Controversia: Vacunación HPV Universal

- » **A favor:** José A. Monserrat Jordán. Hospital Universitario Reina Sofía. Córdoba
- » **En contra:** José A. Vargas Lazcano. Hospital Virgen del Rocío. Sevilla

### **18.00 - 18.30 h.** Controversia: Histeroscopia en el estudio de la mujer infértil

- » **Ha de plantearse en el estudio básico:**

- Ponente: Luis Alonso Pacheco. Hospital Quirón Salud. Málaga

- » **Solo en situaciones especiales:**

- Ponente: Alberto Flores Gornés. Unidad de Reproducción Clínica Gutenberg. Málaga

### **18.30 - 19.30 h.** Taller Utilización del láser en ginecología.

### **18.30 - 19.30 h.** Taller Distocia de hombros.

Ponentes:

- Román Broullón
- Lucas Cerrillos

### **19.30 - 20.30 h.** Taller Exploración del prolapso genital POP-Q.

Ponentes:

- Rosa Oña.
- Jesús Presa.

### **19.30 - 20.30 h.** Taller de interpretación del Registro CTG (Cardiotocográfico)

Ponentes:

- Alberto Puertas.





### SÁBADO 12 DE NOVIEMBRE

**9.00 - 9.45 h.** Defensa Comunicaciones: Elevadas a ponencia

**9.45 - 11.15 h.** Mesa: La microbiota

» **Papel de la microbiota vaginal y endometrial en la Gestación.**

• Ponente: Victoria Melero Hospital Universitario Puerta del Mar Cádiz.

» **¿Su alteración facilita la infección y persistencia del HPV?**

• Ponente: Fátima Amaya Navarro. Hospital Universitario Torrecárdenas. Almería.

» **Microbiota y esterilidad**

• Ponente: Vicente Maldonado Ezequiel. Hospital Universitario de Jaén.

» **Importancia de la Microbiota en el síndrome genito urinario de la Menopausia**

• Ponente: Laura Mendoza Nieto Hospital Universitario de Córdoba (pedir contacto a Arjona)

**11.15 - 11.45 h.** Pausa Café

**11.45 - 13.15 h.** Mesa: COVID 19

» **Manejo de las gestantes en situaciones críticas.**

» **Vacunas COVID y embarazo.**

• Ponente: David Moreno. Pediatra. Director del Programa de Vacunas de Andalucía.

» **Resultados perinatales del COVID**

• Ponente: Mari Paz Carrillo. Hospital Universitario Virgen de las Nieves. Granada.

» **Riesgo de Trombótico y COVID 19 en gestantes, terapia hormonal sustitutiva y anticoncepción**

• Ponente: Jesús Presa. Complejo Hospitalario Universitario de Jaén.

**13.15 - 13.45 h.** Presentación de los criterios de elegibilidad de la terapia hormonal de la menopausia.

Ponentes:

• Daniel Lubián.

• Nicolás Mendoza.

**13.45 - 14.45 h.** Simposio

**14.45 - 16.00 h.** Almuerzo de Trabajo

**16.00 - 17.30 h.** Mesa: Perspectivas futuras en obstetricia y ginecología





» **¿A qué distancia estamos del trasplante de útero?**

- Ponente: Rafael Torrejón

» **Prenatal**

- Ponente: Juan Jesús Fernández Alba. Hospital Universitario Puerto Real. Cádiz Guillermo Antiñolo.

» **Big data en Oncología**

- Ponente: Juan Jesús Fernández Alba. Hospital Universitario Puerto Real. Cádiz.

» **Límites en Reproducción Asistida**

- Ponente: Luis Martínez Navarro. Hospital Universitario Virgen de las Nieves. Granada

**17.30 - 18.00 h. Controversia: Es posible tratar el cáncer de mama sin cirugía**

- » **Si:** Salomón Mejón Beltrán. Hospital Universitario Virgen de las Nieves. Granada
- » **No:** María Fernández Benegas. Hospital Universitario Virgen del Rocío. Sevilla

**18.15 h. Asamblea de Socios**

**21.30 h. Cena de Clausura y Entrega de Premios**





## Secretaría Técnica

**Fase20**  
congresos

**Contacto:**

Fernando Tapia

C/ Mozárabe 1, local 2, edf. Parque

18006 Granada.

Tel: +34 958 203 511

Móvil: 626 / 96 99 21

Fax: +34 958 203 511

**E-mail:**

ftapia@fase20.com

**Web:**

www.fase20.com

**Web Congreso:**

<https://www.congresosago.com/>





### Sede



## Palacio de Congresos y Exposiciones de Córdoba

Calle Torrijos, 10, 14003 Córdoba

El Palacio de Congresos de Córdoba cuenta con numerosos espacios, que se adaptan a la necesidad de cada evento. Contamos con un Auditorio con capacidad para 763 personas, además de tres salas con capacidades diferentes: desde espacios para reuniones y comisiones de trabajo, hasta salas para jornadas de formación o charlas.

Celebrar un evento en el Palacio de Congresos de Córdoba es una oportunidad única de contar con un espacio privilegiado en pleno corazón de la ciudad, que se complementa con una amplia oferta turística y cultural.





Opciones de Colaboración

# Zona Comercial





### Espacio para stand

#### Características:

- Espacio para Stand de 3 x 2 m.
- El nº de stand será adjudicado por orden de petición.
- Los precios de stands no incluyen estructura.

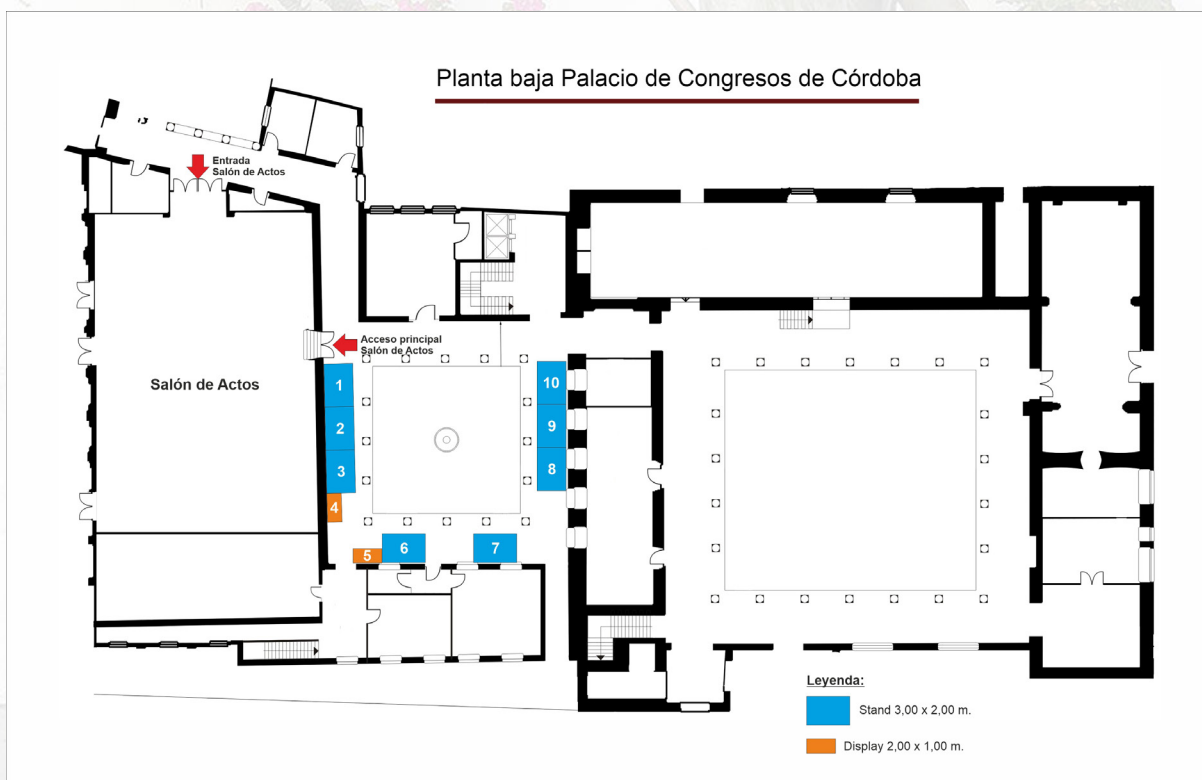


### Display en la exposición comercial

#### Características:

El patrocinador pondrá en la zona de exposición comercial un display con publicidad de su empresa.

### Plano de Exposición Comercial







Opciones de Colaboración

# Actividades Científicas





### Mesa

#### Características:

- Una hora de duración en horario preferente.
- El patrocinador podrá estructurarlo como desee, siempre que se ajuste a los objetivos del Congreso.
- La empresa patrocinadora se hará cargo de los gastos de moderadores y ponentes (inscripción, alojamiento, desplazamiento y honorarios).



### Taller

#### Características:

- Una hora de duración.
- La empresa colaboradora se hará cargo de cubrir los gastos del / los ponente/s (inscripción, alojamiento, desplazamiento y honorarios).

### Simposium

#### Características:

- Una hora de duración en horario preferente.
- El patrocinador podrá estructurarlo como desee siempre que se ajuste a los objetivos del Congreso.
- La empresa patrocinadora se hará cargo de los gastos de moderadores y ponentes (inscripción, alojamiento, desplazamiento y honorarios).







Opciones de Colaboración

# Servicios Tecnológicos





## Arcos de control de acceso a salas & Landyard

Es una plataforma multimedia modular basada en un software de gestión, terminales (Arcos de Control) y servidor central que detectan el paso de las personas.

### ¿Cómo funciona?

A cada participante se le entrega una acreditación con sus datos, y el arco tiene un dispositivo que capta la señal de la tarjeta, extrae la información y se la pasa al subsistema de procesamiento de datos.

### ¿Para qué sirve?

Este sistema permite un control total sobre la asistencia a la sala, esto sirve de justificación para la obtención de créditos para la carrera del profesional de medicina.

### ¿Cómo puedo rentabilizarlos?

El sistema tiene la posibilidad de ser recubiertos con vinilos de publicidad, con lo que, el logotipo de la empresa quedará de manera muy visible a todos los asistentes. Los landyard también llevarán el logotipo del patrocinador.





## Aula Virtual de e-Posters

### ¿Qué es?

El Aula Virtual de e-Poster es un sistema flexible de exposición digital en pantallas táctiles full HD de gran formato.

### Características

- Patrocinio de la página web donde se encuentra la base de datos de todos los pósters presentados al congreso para su consulta y reimpresión.
- Software para la creación de pósters desde casa para aquellos que deseen enviar su póster disponible 24h al día, 365 días al año para su consulta.

### Ventajas

- Ahorro en espacio de exposición y costes de impresión, una solución verde para sus eventos.
- Ahorro en tiempo a los congresistas evitando las aglomeraciones ya que permite ver todos los e-Posters desde cualquier pantalla de la exposición de manera independiente, o directamente seleccionar el tema o autor que sea de su interés.
- Se facilita la selección y gestión de los trabajos.







## Pantalla vertical táctil interactiva

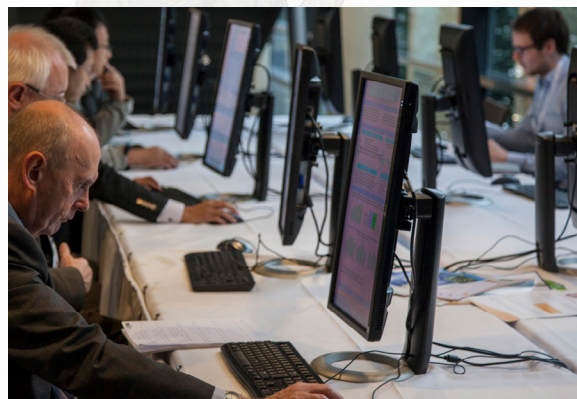
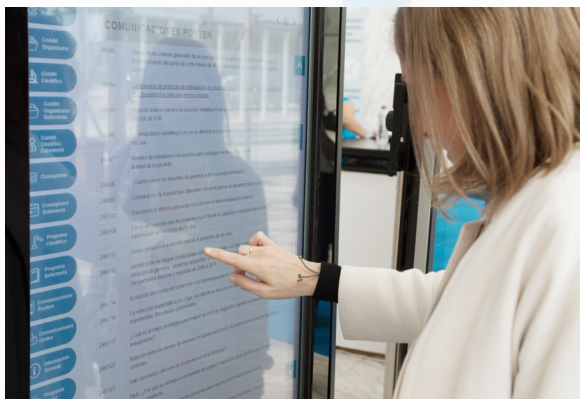
### Características:

Pantalla táctil FullHD de 1.92 m x 1.08 m, de 65", incluye:

- Publicidad del patrocinador
- Inclusión del logotipo de la entidad patrocinadora en cada pantalla o en un banner fijo.
- Información del programa científico.
- Plano sede del Congreso y de la planta de la exposición comercial con los logos de los patrocinadores
- Envía el programa científico con información del Congreso y logotipo del patrocinador a móviles.

### Ventajas

- Mensajes publicitarios de gran impacto visual.
- Interactividad con el usuario de forma amigable que permite la pantalla táctil.
- Inclusión de recursos multimedia (vídeo y sonido) del patrocinador.
- Aporta una imagen moderna e innovadora a la marca que lo patrocina.
- Genera un gran impacto visual dentro del espacio en el que se sitúa, generando mayor expectación que en el resto de espacios.







## Faldón Wall

### Características

- El Faldón consiste en una serie de pantallas de plasma y con borde extrafino que se colocan de forma visible delante de una mesa. Esto sustituye el típico y rudimentario cartel con la imagen del evento.
- El Faldón Wall es personalizable para cada evento. Esto consiste en proyectar imágenes desde las pantallas con elementos de la imagen del patrocinador de la ponencia.

### Ventajas

- Mensajes publicitarios de gran impacto visual.
- Flexibilidad del sistema.
- Diseños personalizados según el evento. Elemento decorativo moderno y elegante.
- Genera un gran impacto visual y una mayor repercusión mediática dentro del espacio en el que se sitúe, generando mayor expectación que en el resto de espacios.
- En función de la estructura de la sala, se podrá valorar la modificación de la ubicación del Faldón wall con otro tipo de montaje para una mayor y mejor visualización.







## Video Streaming

### Características:

Un video Streaming es una retransmisión en directo de una sesión científica por medio de internet. Se reproduce el evento en HD, esto permite obtener la mejor claridad en los textos de las presentaciones y mayor compatibilidad con todos los dispositivos.

### ¿Cómo funciona?

Con nuestro sistema de producción en directo captamos imágenes del ponente y de la presentación y se lanzan a internet en un flujo de Video Streaming. Proporcionamos un player compatible con todos los navegadores web y con dispositivos móviles.

### ¿Para qué sirve?

Este sistema permite ver la sesión científica en cualquier parte del mundo a través de internet.

### Ventajas

- Mayor repercusión del evento en la red
- El video streaming se reproduce en directo.
- Permite a usuarios que no puedan asistir al Congreso ver el contenido científico del mismo.
- Reproducción del evento en HD.





### Votación Online\*

#### Características:

- Consiste en realizar votaciones o encuestas a través de una página web la cuál es accesible desde ordenador, Smartphone o Tablet. No es necesario la descarga previa de ninguna aplicación por lo tanto para participar únicamente es necesario uno de los dispositivos mencionados con conexión a internet.
- Las votaciones están compuestas de preguntas, con descripciones o imágenes adicionales para la explicación de las mismas, y de respuestas tipo test.
- El sistema pasa de forma secuencial por todas las preguntas estableciendo un límite temporal para que los usuarios respondan. Una vez finaliza, se genera un archivo PDF descargable con los resultados obtenidos.



*\* Siempre que las características de la sede lo permitan*





Opciones de Colaboración

# Otras Colaboraciones





### Otras Colaboraciones



#### Publicidad en el programa definitivo del Congreso

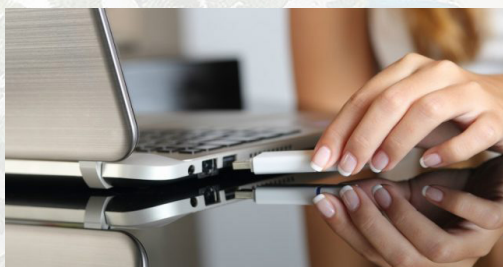
##### Características:

Posibilidad de encartar publicidad en el programa del Congreso. La publicidad puede ser en la portada por medio de una solapa, contraportada o páginas interiores.

#### Patrocinio de la web del Congreso

##### Características:

El patrocinador de ese servicio se anunciará mediante carteles en los que aparecerá su logotipo. También habrá una mención en el programa científico.



#### Patrocinio de la cartera del Congresista

##### Características:

Incluye logo del laboratorio patrocinador y del congreso. Las carteras pueden ser aportadas por el patrocinador

#### Inclusión de documentación en la cartera del congresista

##### Características:

Inclusión en la documentación del congresista de material informativo por parte del patrocinador tras visto bueno del Comité Organizador.







## Cuadro Resumen de Opciones de Colaboración

Colaboración	Coste
<b>Zona Comercial</b>	
Espacio para stand 3x2m	4.500 €
Display en la Exposición Comercial	800 €
PAQUETE ESPECIAL 30 inscripciones + stand***	11.400 €
PAQUETE ESPECIAL 40 inscripciones + stand***	15.200 €
<b>Actividades Científicas</b>	
Simposium (*)	6.000 €
Mesa (*)	5.000 €
Taller (*)	3.000 €
<b>Servicios Tecnológicos</b>	
Arcos de control de acceso	Consultar con Secretaría Técnica
Aula Virtual de de E-Pósters	Consultar con Secretaría Técnica
Pantalla Vertical Multitáctil Interactiva**	1.200 €
Faldón wall	1.200 €
Video Streaming	Consulta con Secretaría Técnica
Votación online	1.000 €
<b>Otras Colaboraciones</b>	
Publicidad en el programa definitivo del congreso	1.500 €
Patrocinio web del congreso	1.500 €
Inclusión de documentación en la cartera del congresista	800 €
Patrocinio de la cartera del congreso	Consultar con Secretaría Técnica

Los precios no incluyen el 21% de IVA.

\* En estas actividades, la empresa patrocinadora se hará cargo de los gastos de moderadores y ponentes (inscripción, alojamiento, desplazamiento y honorarios).

\*\* Transporte 500€ no incluido. Se alternará publicidad del patrocinador con información institucional.

\*\*\* OFERTA VÁLIDA PARA SOCIOS Y NO SOCIOS.

Nota: si está interesado en alguna colaboración no expuesta en este dossier el comité organizador del congreso está abierto a cualquier sugerencia.





## Política de cancelación. Exposición Comercial.

- Las cancelaciones y cambios de nombre deben realizarse por escrito y ser comunicados a la Secretaría Técnica de las Jornadas, al e-mail: [ftapia@fase20.com](mailto:ftapia@fase20.com)
- A partir del 12 de septiembre de 2022, la cancelación de la colaboración conllevará la pérdida del 100% de la aportación.
- Todas las devoluciones se realizarán después del Congreso.
- Las colaboraciones, reservas de stand y elementos patrocinables, deberán ser formalizadas mediante factura en el plazo no superior a los 15 días de la reserva del espacio. En el caso de no realizarse dicha facturación, la Secretaría Técnica podrá liberar la reserva efectuada.
- En el caso de que la cancelación se realice por circunstancias propias de la compañía colaboradora, en ningún caso se hará la devolución del importe de la colaboración.

### Casos excepcionales de cancelación, aplazamiento o circunstancias de fuerza mayor:

- En el caso de cancelación de las Jornadas y no realización del mismo o cambio a alternativa similar. Se procederá a la devolución del importe facturado.
- En el caso de aplazamiento por causa de fuerza mayor o ateniéndose a que las circunstancias sanitarias no permitan la realización del evento, el importe de la colaboración será de aplicación para las nuevas fechas que decida la sociedad organizadora.
- En el caso del cambio de formato de las Jornadas de presencial a online se valorarán opciones de colaboración que equiparen la colaboración en el formato presencial a una similar en el congreso virtual.



## Inscripciones

Tipos de Inscripción	Precio
<b>SOCIOS</b> <sup>(1)</sup>	380,00 €
<b>NO SOCIOS</b>	450,00 €
<b>RESIDENTES</b> <sup>(2)</sup>	280,00 €

PAQUETES DE INSCRIPCIONES SOCIOS O NO SOCIOS + STAND 3 X 2 GRATIS	Precio
<b>PAQUETE ESPECIAL 30 inscripciones + stand</b>	11.400,00 €
<b>PAQUETE ESPECIAL 40 inscripciones + stand</b>	15.200,00 €

21% IVA incluido

<sup>(1)</sup> Socios SAGO

<sup>(2)</sup> Imprescindible adjuntar certificado oficial de Residencia o Tutor/a.

La inscripción al Congreso incluye:

- Acceso a Sesiones Científicas
- Almuerzo de trabajo
- Cafés- Pausa
- Cena de Clausura

## Alojamiento

Hotel	Categoría	Hab. Dui	Hab. Doble
Hotel Eurostar Conquistador	4*	144 €	149 €

IVA incluido

Tarifa por habitación y noche.

Desayuno incluido.





## Boletín de Reserva

### Datos de facturación

Razón social

CIF

Dirección

Ciudad

C.P.

Tlfno.

E-mail

\*\*\*Es imprescindible que nos envíen por e-mail el logotipo corporativo que desean que aparezca en las publicaciones de las Congresos. Formato .tiff, .psd o .eps, con una calidad de 300ppp

### Persona de contacto para seguimiento del acuerdo

### Nombre comercial con el que desea aparecer

\*\*\* Por favor, escríbalo tal y como debe aparecer (mayúsculas, minúsculas, acentos)

Este nombre comercial será el que se publique tanto en el programa como en los frontis del stand, salvo que sea de diseño.

Aceptamos las condiciones de la Exposición Comercial, solicitando por medio de la presente la colaboración de:

1ª Opción Stand N° Total M²

2ª Opción Stand N° Total M²

Actividad Científica

Al precio total indicado de + 21% IVA, para lo cual abonaremos el 100% de su precio mediante:

- Transferencia Bancaria.
  - Titular de la Cuenta: FASE 20 S.L.
  - Entidad: CAJASUR
  - IBAN:ES40 0237 0724 7091 6941 0073
  - BIC/SWIFT: 0073 CSURES2CXXX
- Cheque bancario a nombre de Fase 20 S.L

Firma y sello en señal de conformidad

Fecha





# Reconocimiento de Interés Científico-Sanitario

Solicitado